

FreizeitRouten im Kreis Herford

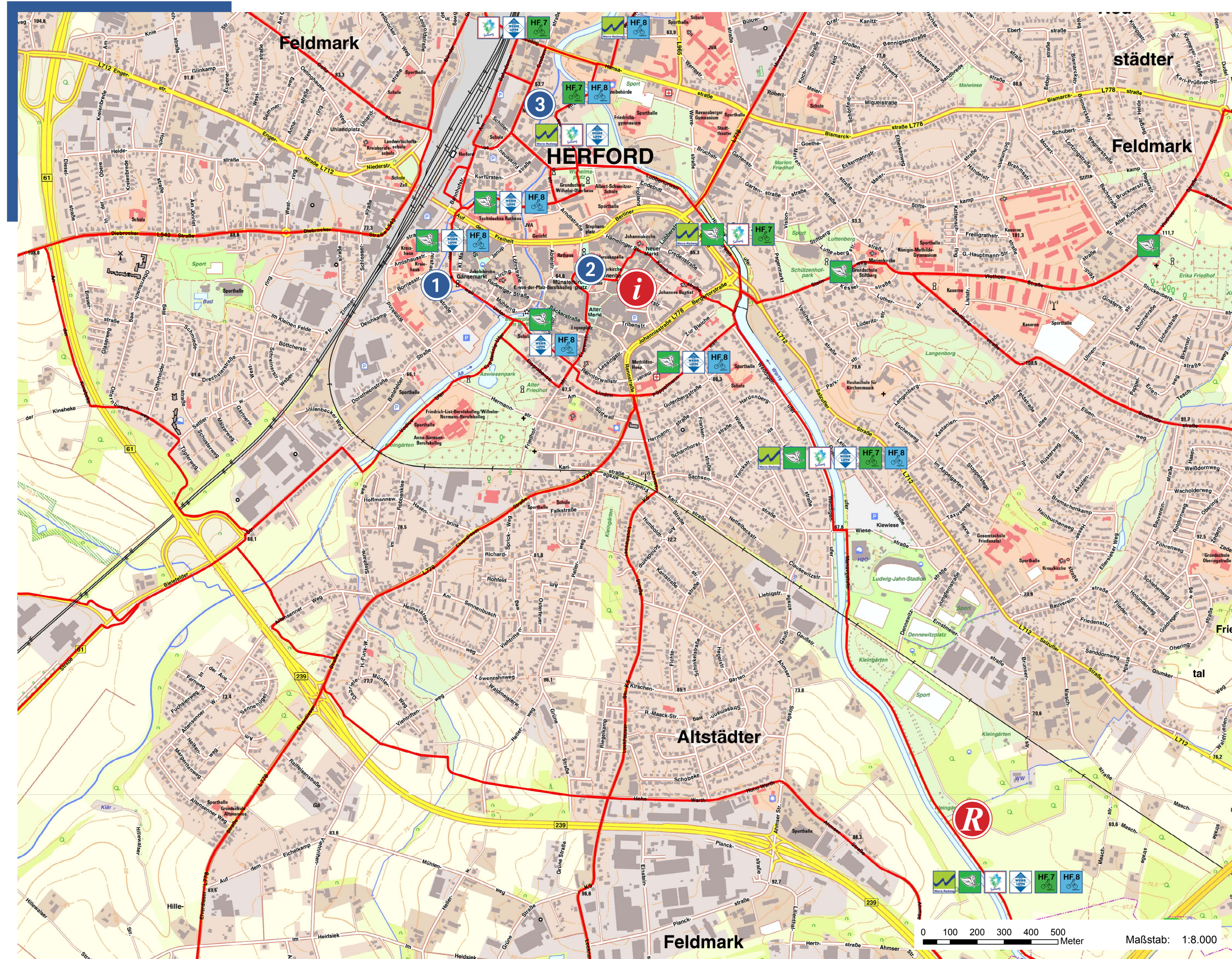
Herford
- überraschend anders!

Begeben Sie sich auf die Spuren der mehr als 1.200-jährigen Geschichte Herfords und entdecken Sie zugleich viele moderne Akzente. Historische Gebäude wie das Frühherrenhaus und die vier gotischen Hallenkirchen innerhalb der Innenstadt sind eindrucksvolle Zeugen von Macht und Glanz früherer Tage. Zudem finden Sie zeitgenössische Kunst im öffentlichen Raum neben beeindruckender Baukunst: Frank Gehry's Marta Herford. Ob zu Fuß, mit dem Fahrrad, per Segway oder Kanu – erleben Sie die Vielfalt der Werrestadt und finden Sie die Schätze Herfords zwischen Gotik und Gehry.

Herford ist eine Stadt mit (Frauen-)Geschichte. Nachdem schon um 800 ein Damenstift gegründet wurde, entwickelte dieses eine jahrhundertelange Vormachtstellung auch weit über Herford hinaus. Im Mittelalter war Herford eine bedeutende, stark befestigte Handelsstadt und seit 1342 Mitglied der Hanse. 1802 wurde das Stift aufgelöst. Mit Festen und Veranstaltungen wird dieser langen, weiblich geprägten Geschichte gedacht.

LEGENDE

-  Radwegenetz
-  Werre Radweg
-  Wald & Wiesen Route
-  Soleweg
-  BahnRadRoute
Weser-Lippe
-  **HF 7**
Tagestour HF7:
Der Südwesten Herfords
– Stadt und Land
-  **HF 8**
Tagestour HF8:
Der Nordosten Herfords
– Wald und Panorama
-  1 Daniel-Pöppelmann-Haus
-  2 Herforder Münster
-  3 Marta Herford
-  Standort
Fahrrad-Rastplatz
-  Tourist-Information



Auf der Karte wurden aus Gründen der Übersichtlichkeit nur ausgewählte Routen gekennzeichnet. Unter dem QR-Code finden Sie weitere, auch unbeschilderte, Routen mit Wegbeschreibungen, Karten und GPS-Tracks durch Natur und Landschaft sowie zu geschichtsträchtigen Orten. Vollständige Informationen unter: www.fahr-im-kreis.de

INTERESSANTE ORTE



1 DANIEL-PÖPPELMANN-HAUS

Historisch trifft Modern! Das Städtische Museum hat seinen Sitz in der Villa Schönfeld aus dem Jahr 1874 mit einem modernen Anbau. Der Herforder Kunstverein zeigt hier wechselnde Ausstellungen. In der Villa ist eine Dauerausstellung zur Stadtgeschichte zu sehen. Der Baumeister Pöppelmann war ein reicher Kaufmann, Ratsherr und Bürgermeister. Zu seinen bekanntesten Werken gehört der Dresdner Zwinger.



2 HERFORDER MÜNSTER

Die Münsterkirche hat ihre Ursprünge bis ins Jahr 789, als der sächsische Edelmann Waltger das Damenstift gründete. Der heutige Bau entstand ab 1220 unter der Äbtissin Gertrud zur Lippe. Als erste Hallenkirche in Deutschland wurde sie im spätromanischen Stil errichtet. Die Stiftsdamen zu Herford haben fast 1000 Jahre lang die Geschicke der Region weit über Herford hinaus bestimmt.



3 MARTA HERFORD

Direkt an der Aa kurz vor der Mündung in die Werre steht das Museum Marta. Ein besonderes Gebäude, gestaltet von dem amerikanischen Star-Architekten Frank O. Gehry. Eröffnet 2005, steht das Museum mit der aufregend geschwungenen Fassade für zeitgenössische Kunst, Design und Architektur. Zum Marta-Viertel gehören das Elsbachhaus, das Marta-Atelier in einer Gründerzeit-Villa, das Museumsdepot und ein reizvoll am Fluss gelegenes Café.

SIND SIE SCHON ...

... DER WERRE AUF DEN GRUND GEGANGEN?

Dieser Fluss-Radweg führt Sie von der Werre-Quelle bis zur Mündung. Sie lernen Detmold, Lage, Bad Salzuflen, Löhne und Bad Oeynhausen kennen. Eine schöne Halbtagestour ist der 25 Kilometer lange Abschnitt von hier bis zur Weser in Bad Oeynhausen – flussnah und mit vielen reizvollen Ausblicken.

www.werre-radweg.de oder
www.fahr-im-kreis.de/alle-touren/themenrouten/werre-radweg

... ÜBERN STUCKENBERG NACH BAD SALZUFLEN GEKOMMEN?

Steil geht es rauf in den großen Wald auf dem Stuckenberg, wo am Waldestrand ein gleichnamiges Hotel zu Kaffee, Kuchen und zum Verschnaufen einlädt. Entlang des Finnebaches und durch das Tal der Salze führt die Route bis in die lippische Nachbarstadt. An der Werre geht es dann zurück nach Herford.

www.fahr-im-kreis.de/alle-touren/themenrouten/wald-und-wiesen-route

... TIEF IM SÜDWESTEN HERFORDS DURCH DIE LANDSCHAFT GERADELT?

Von Herford führt der 36 km lange Rundkurs in eine abwechslungsreiche Landschaft, durch das grüne Füllbruch, an beeindruckenden, großen Bauernhöfen vorbei bis nach Enger. Weitere Bachtäler werden durchfahren und fordern die Kondition - typisch Ravensberger Hügelland.

www.fahr-im-kreis.de/alle-touren/tagestouren/tagestour-7

Impressum:

Die Infotafel wurde 2018 erstellt vom Kreis Herford in enger Zusammenarbeit mit der Biologischen Station Ravensberg und der Stadt Herford
Fotos: Daniel-Pöppelmann-Haus © P. Loose ; Münsterkirche © Pro Herford ; Marta Herford © Marta Herford (H. Claus)
Geobasisdaten der Kommunen und des Landes NRW © Geobasis NRW 2018

